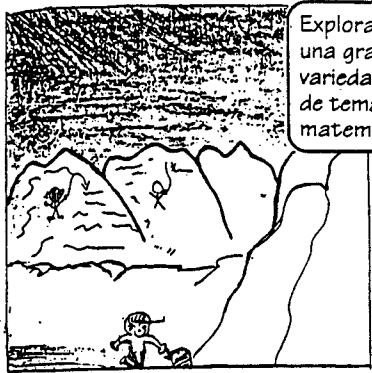
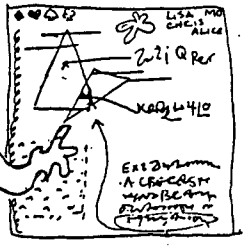


¿Qué es IMP?



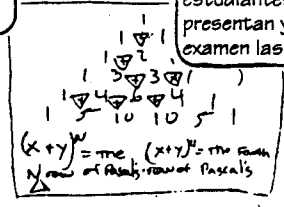
Arte original hecho de estudiantes de Berkeley High School

Explicando muchas maneras de resolver cada problema.



Explorando una gran variedad de temas matemáticos.

No son lecciones las que dan los maestros y maestras, sino que los estudiantes presentan y examinan las ideas.



¡Buen trabajo!



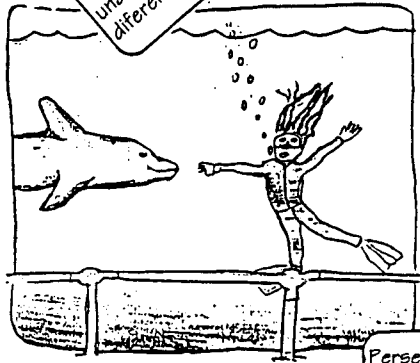
Pero...

Hablando y escribiendo para clarificar nuestros pensamientos.

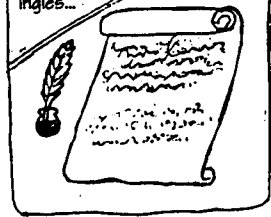
¡Es mucho trabajo!



Viendo cosas de una manera diferente.



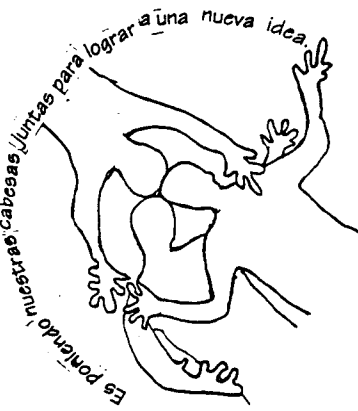
Una segunda clase de Inglés...



Si yo corro 100 yardas y mis pasos son de 3 pies de largo, ¿a cuantas millas por hora tengo que ir para dar 87 pasos? ¿86 pasos? Explica...

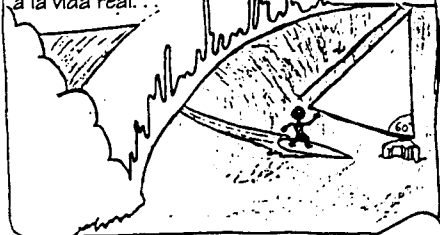


¡Haciendo un problema de lo que sea!



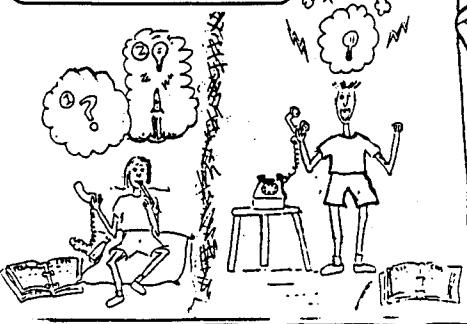
Perseverando hasta resolver el problema.

Relaciona las matemáticas a la vida real...



Usando las calculadoras no solo para resolver problemas, sino también para extender nuestras matemáticas.

Trabajando con otros, descubriendo soluciones nuevas y no memorizando datos anteriores.



Evaluando nuestro progreso.

¿Cuánto tiempo tenemos?

Usando materiales concretos para hacer investigaciones y proyectos.

Asegurando que todos están involucrados.

